

---

# **CARPETA DE INFORMACIÓN DEL SISTEMA ASEGURADOR**



**SUPERINTENDENCIA**  
DE BANCA, SEGUROS Y AFP  
República del Perú

**Enero de 2026**

El contenido de esta carpeta corresponde a la información  
remitida por las empresas supervisadas del Sistema de  
Seguros al 01 Abril 2026

---

---

## **PRESENTACIÓN**

La Carpeta de Información del Sistema Asegurador brinda información histórica de las principales variables del Sistema y de los principales indicadores financieros de las Empresas de Seguros tanto a nivel agregado como a nivel de cada Empresa. La carpeta consta de un conjunto de gráficos y cuadros que son agrupados en los siguientes temas: Indicadores Generales, Producción, Siniestralidad, Reservas, Resultados, Inversiones y Gestión de Riesgos.

---

---

**SISTEMA  
ASEGURADOR**

---

ÍNDICE

INDICADORES GENERALES

Principales Cuentas  
Indicadores Financieros  
Principales Cuentas por Empresas de Seguros Generales y de Vida  
Indicadores Financieros por Empresas de Seguros Generales y de Vida  
Principales Cuentas por Empresas Mixtas  
Indicadores Financieros por Empresas Mixtas

1 Evolución de las Reservas.  
2 - Evolución de las Reservas Retenidas y Cedidas  
3 - Evolución de las Reservas Retenidas de Primas y Sinistros  
4 - Estructura de las Reservas Retenidas y Cedidas  
5 - Evolución de la Estructura de las Reservas Retenidas de Primas y Sinistros  
6

RESULTADOS

12 Gestion y Rentabilidad  
21 - Evolución Índices de Gestión  
- Ranking de Índices de Gestión  
- Evolución del ROE y ROA  
- Ranking del ROE y ROA

PRODUCCIÓN

Primas y Variación de Primas  
- Evolución de las Primas de Seguros Netas y de Reaseguro Aceptado Anualizadas  
- Variación de las Primas de Seguros Netas y de Reaseguro Aceptado  
- Evolución de las Primas Totales Anualizadas y del Índice de Retención  
- Variación de las Primas Totales y Retenidas

Estructura de las Reservas por Empresa de Seguros  
- Reservas Retenidas y Cedidas por Empresa de Seguro  
- Reservas Retenidas de Primas y Sinistros por Empresa de Seguro  
- Estructura de las Reservas Retenidas y Cedidas por Empresa de Seguros  
- Estructura de las Reservas Retenidas de Primas y Sinistros por Empresa de Seguro

RIESGO DE INVERSIÓN

Cobertura de Obligaciones Técnicas  
- Cobertura de Obligaciones Técnicas por Inversiones Elegibles Aplicadas  
- Ramos de Vida - Inversiones Elegibles Aplicadas y Obligaciones Técnicas  
- Ramos de No Vida - Inversiones Elegibles Aplicadas y Obligaciones Técnicas

Ramos No Vida  
- Ramos Generales: Primas de Seguros Netas Anualizadas (PSNA)  
- Ramos Generales: Variación de Primas  
- Accidentes y Enfermedades: Primas de Seguros Netas  
- Accidentes y Enfermedades: Variación de Primas

Reservas de Primas por Ramos y Riesgos  
Reservas de Sinistros por Ramos y Riesgos

Ranking de Cobertura de Obligaciones Técnicas  
- Ranking de Cobertura de Obligaciones Técnicas - Sistema  
- Ranking de Cobertura de Obligaciones Técnicas - Grupos de Aseguradoras  
- Ranking de Cobertura de Obligaciones Técnicas - Ramos de No Vida  
- Ranking de Cobertura de Obligaciones Técnicas - Ramos de Vida

INVERSIONES

Rendimiento de las Inversiones  
- Evolución del Resultado de Inversiones Anualizado e Inversiones  
- Ranking de Rentabilidad de Inversiones  
- Evolución de la Rentabilidad de las Inversiones -Sistema Asegurador  
- Ranking de Rentabilidad de Inversiones Ajustada por Ganancias Netas No Realizadas

RIESGOS DE SOLVENCIA

Requerimientos Patrimoniales, Patrimonio Efectivo y Cobertura Patrimonial  
- Evolución de la Cobertura Patrimonial  
- Patrimonio Efectivo y Patrimonio Regulatorio  
- Requerimientos Patrimoniales por Empresas de Seguros  
- Ranking de Cobertura Patrimonial

Ramos de Vida  
- Seguros de Vida: Primas de Seguros Netas Anualizadas  
- Seguros de Vida: Variación de Primas  
- Seguros del SPP: Primas de Seguros Netas Anualizadas  
- Seguros del SPP: Variación de Primas

Inversiones Elegibles y No Elegibles  
- Inversiones por tipo de elegibilidad - Ramo de Vida  
- Variación de las Inversiones - Ramo de Vida  
- Inversiones por tipo de elegibilidad - Ramo de No Vida  
- Variación de las Inversiones - Ramo de No Vida

SINIESTRALIDAD

Índices de Siniestralidad  
- Índice de Siniestralidad - Sistema de Seguros  
- Índice de Siniestralidad - Ramos de No Vida  
- Índice de Siniestralidad - Ramos de Vida

Inversiones Elegibles y No Elegibles  
- Inversiones por tipo de elegibilidad - Sistema  
- Variación de las Inversiones - Sistema  
- Inversiones Elegibles Aplicadas - Ramo de No Vida  
- Inversiones Elegibles Aplicadas - Ramo de Vida

Índices de Siniestralidad Anualizadas  
- Índice de Siniestralidad - Ramos Generales  
- Índice de Siniestralidad - Seguros de Accidentes y Enfermedades  
- Índice de Siniestralidad - Seguros de Vida  
- Índice de Siniestralidad - Seguros del SPP

Inversiones Elegibles Aplicadas a Obligaciones Técnicas  
- Sistema  
- Ramos de No Vida  
- Ramos Vida

## INDICADORES GENERALES

### Principales Cuentas del Sistema

	Dic-23	Mar-24	Jun-24	Set-24	Dic-24	Mar-25	Jun-25	Set-25	Dic-25	Ene-24	Ene-25	Ene-26	Var. Ene 26 / Ene 25	
													Abs	%
<b>ESTADO DE SITUACIÓN FINANCIERA (En Millones de S/)</b>														
Inversiones Financieras (Activo Corriente)	4 890	4 887	5 016	5 335	5 118	5 902	6 263	6 693	7 243	5 026	5 825	7 390	1 565	26,9
Inversiones en Valores (Activo No Corriente)	49 011	49 599	51 605	52 081	54 514	54 571	55 283	56 312	57 140	49 863	54 485	57 558	3 073	5,6
Inversiones en Inmuebles	4 545	4 639	4 664	4 754	4 884	4 950	5 147	5 302	5 633	4 573	4 884	5 682	798	16,3
Activo Total	77 058	78 554	80 729	81 645	83 694	86 183	86 220	87 730	89 277	78 783	85 815	90 306	4 491	5,2
Reservas Técnicas por Siniestros	10 565	10 634	10 820	10 695	10 584	10 770	10 451	10 405	10 217	10 554	10 481	10 213	(268)	(2,6)
Reservas Técnicas por Primas	46 955	47 967	49 215	49 513	51 104	51 728	52 421	53 317	54 446	47 748	51 390	54 902	3 512	6,8
Pasivo Total	66 086	67 753	69 483	69 533	71 126	74 038	73 615	74 335	75 425	67 523	73 035	76 124	3 089	4,2
Patrimonio Contable	10 971	10 801	11 246	12 112	12 568	12 145	12 605	13 396	13 852	11 260	12 780	14 186	1 406	11,0
<b>ESTADO DE RESULTADOS (En Millones de S/)</b>														
Primas de Seguros Netas Anualizadas	20 266	20 669	21 140	21 824	22 186	22 535	23 055	23 553	24 035	20 464	22 290	24 141	1 851	8,3
Primas Retenidas Anualizadas	15 000	15 357	15 840	16 506	17 031	17 584	18 179	18 819	19 479	15 147	17 216	19 573	2 357	13,7
Siniestros de Primas de Seguros Netos Anualizados	9 679	9 513	9 365	9 581	9 557	9 636	9 598	9 425	9 474	9 588	9 594	9 550	(44)	(0,5)
Siniestros Retenidos Anualizados	6 883	6 913	6 963	7 130	7 185	7 264	7 389	7 533	7 655	6 884	7 213	7 680	466	6,5
Retribuciones Netas Anualizadas	3 362	3 426	3 440	3 488	3 545	3 629	3 723	3 811	3 937	3 376	3 584	3 969	385	10,7
Resultado Técnico Anualizado	907	1 039	1 199	1 182	1 381	1 530	1 354	1 320	1 191	1 028	1 326	1 197	(130)	(9,8)
Resultado de Inversiones Anualizado	3 813	4 026	3 948	4 256	4 111	3 768	4 131	4 143	4 211	3 793	4 162	4 240	78	1,9
Gastos de Administración Anualizados	2 548	2 645	2 663	2 735	2 693	2 695	2 757	2 783	2 839	2 585	2 687	2 857	169	6,3
Utilidad Neta del Ejercicio Anualizada	2 266	2 514	2 558	2 773	2 836	2 630	2 737	2 659	2 579	2 337	2 838	2 580	(258)	(9,1)
<b>TASAS DE VARIACIÓN ANUAL (%)</b>														
Primas de Seguros Netas Anualizadas	8,1	8,8	7,9	10,6	9,5	9,0	9,1	7,9	8,3	9,3	8,9	8,3	(0,6)	
Siniestros de Primas de Seguros Netos Anualizados	(4,3)	(5,3)	(8,0)	(8,1)	(1,3)	1,3	2,5	(1,6)	(0,9)	(4,7)	0,1	(0,5)	(0,5)	
Utilidad Neta del Ejercicio Anualizada	49,8	43,2	23,5	27,7	25,2	4,6	7,0	(4,1)	(9,1)	44,8	21,5	(9,1)	(30,5)	
Reservas Técnicas	4,6	4,4	6,9	5,1	7,2	6,6	4,7	5,8	4,8	4,8	6,1	5,2	(0,9)	
Patrimonio Contable	22,6	14,0	12,9	18,7	14,6	12,4	12,1	10,6	10,2	23,0	13,5	11,0	(2,5)	

## INDICADORES GENERALES

### Indicadores Financieros del Sistema

	Dic-23	Mar-24	Jun-24	Set-24	Dic-24	Mar-25	Jun-25	Set-25	Dic-25	Ene-24	Ene-25	Ene-26	Var. Ene 26 / Ene 25
<b>Primas de Seguros / PBI (%) 1/</b>	1,99	2,00	2,00	2,02	2,00	1,99	2,00	2,00	1,99	2,01	2,01	2,00	(0,01)
Ramos Generales	0,96	0,96	0,94	0,94	0,91	0,89	0,88	0,86	0,83	0,96	0,91	0,83	(0,08)
Ramos de Vida	1,03	1,04	1,06	1,08	1,09	1,10	1,12	1,14	1,16	1,04	1,10	1,17	0,08
<b>Primas de Seguros / PEA (S/) 2/</b>	1 116,13	1 134,53	1 158,10	1 193,28	1 209,43	1 227,63	1 253,43	1 278,12	1 300,77	1 127,06	1 215,12	1 306,54	91,42
Ramos Generales	536,54	543,07	545,47	554,50	553,06	547,81	552,30	549,53	542,82	541,19	552,21	542,08	(10,12)
Ramos de Vida	579,59	591,46	612,63	638,78	656,37	679,81	701,13	728,59	757,95	585,87	662,91	764,45	101,54
<b>INDICADORES FINANCIEROS</b>													
<b>Liquidez</b>													
Activo Corriente / Pasivo Corriente (N° de veces)	1,16	1,16	1,15	1,20	1,16	1,15	1,17	1,21	1,23	1,16	1,17	1,24	0,07
Pasivo Total / Patrimonio Contable (N° de veces)	6,02	6,27	6,18	5,74	5,66	6,10	5,84	5,55	5,45	6,00	5,71	5,37	(0,35)
<b>Siniestralidad</b>													
Siniestralidad Directa Anualizado (%)	47,76	46,03	44,30	43,90	43,08	42,76	41,63	40,02	39,42	46,85	43,04	39,56	(3,48)
Siniestralidad Cedida Anualizado (%)	52,61	48,98	45,43	45,97	45,80	46,87	44,62	39,72	39,85	50,40	46,29	41,18	(5,11)
Siniestralidad Retenida anualizado (%)	45,88	45,02	43,96	43,19	42,19	41,31	40,64	40,03	39,30	45,45	41,90	39,24	(2,66)
<b>Gestión</b>													
Índice Combinado Anualizado (%)	85,28	84,55	82,50	80,89	78,82	77,28	76,29	75,07	74,08	84,81	78,33	74,11	(4,22)
Índice de Retención de Riesgos Anualizado (%)	73,45	73,73	74,44	75,11	76,21	77,32	78,15	79,25	80,42	73,45	76,53	80,59	4,07
Índice de Manejo Administrativo (%)	16,98	17,22	16,81	16,57	15,81	15,33	15,17	14,79	14,57	17,07	15,61	14,60	(1,01)
Índice de Agenciamiento (%)	16,58	16,56	16,27	15,98	15,98	16,11	16,14	16,17	16,38	16,49	16,08	16,44	0,36
Periodo promedio de cobro de primas (N° de días)	74,41	75,58	76,37	76,72	78,10	77,93	76,59	74,47	71,86	74,71	78,34	71,28	(7,06)
Periodo promedio de pago de siniestros (N° de días)	257,26	257,07	255,76	245,18	240,06	234,34	230,62	230,33	225,92	258,65	237,56	223,37	(14,19)
<b>Solvencia</b>													
Patrimonio Efectivo / Requerimientos Patrimoniales 3/	1,31	1,44	1,43	1,38	1,38	1,38	1,36	1,30	1,29	1,34	1,39	1,29	(0,10)
Patrimonio Efectivo / Endeudamiento 3/	2,27	2,15	2,30	2,84	2,88	2,85	2,86	3,08	3,37	2,06	3,04	3,32	0,28
Ratio de Cobertura Patrimonial 3/	1,30	1,42	1,42	1,38	1,38	1,38	1,36	1,30	1,29	1,33	1,39	1,29	(0,10)
Cobertura Global de Obligaciones Técnicas 4/	1,07	1,06	1,06	1,07	1,07	1,06	1,06	1,06	1,06	1,07	1,07	1,06	(0,00)
Cobertura de Obligaciones Técnicas de Ramos Generales 4/	1,17	1,16	1,20	1,23	1,21	1,18	1,15	1,13	1,13	1,19	1,17	1,13	(0,04)
Cobertura de Obligaciones Técnicas de Ramos de Vida 4/	1,05	1,05	1,04	1,05	1,05	1,05	1,05	1,05	1,06	1,06	1,05	1,06	0,00
Reservas Técnicas / Patrimonio Contable	5,24	5,43	5,34	4,97	4,91	5,15	4,99	4,76	4,67	5,18	4,84	4,59	(0,25)
Primas Retenidas Anualizado / Patrimonio Contable Promedio (N° de veces)	1,50	1,47	1,47	1,48	1,47	1,47	1,48	1,49	1,51	1,49	1,47	1,50	0,04
<b>Rentabilidad</b>													
Resultado Técnico Anualizado / Primas Retenidas Anualizadas (%)	6,05	6,76	7,57	7,16	8,11	8,70	7,45	7,01	6,11	6,79	7,70	6,12	(1,59)
Resultado de Inversiones Anualizado / Primas Retenidas Anualizadas (%)	25,42	26,21	24,92	25,79	24,14	21,43	22,72	22,01	21,62	25,04	24,18	21,66	(2,51)
Resultado de Inversiones Anualizado / Inversiones Promedio (%)	6,51	6,74	6,47	6,82	6,43	5,73	6,10	5,95	5,90	6,43	6,45	5,90	(0,55)
ROE (%)	22,71	24,06	23,75	24,80	24,41	21,99	22,28	21,10	19,96	23,01	24,17	19,80	(4,37)
ROA (%)	3,03	3,30	3,30	3,52	3,53	3,20	3,26	3,11	2,96	3,11	3,51	2,95	(0,55)

1/ Se utiliza como denominador al Producto Bruto Interno (PBI) anualizado, determinado como la suma del PBI de los últimos cuatro trimestres a la fecha, publicado por el BCRP.

2/ Se utiliza como denominador a la Población Económicamente Activa (PEA) promedio, calculada a partir de la PEA de los últimos cuatro trimestres a la fecha, obtenida de la Encuesta Permanente de Empleo Nacional (EPEN) administrada por el INEI.

3/ Estos indicadores corresponden a Enero de 2026 (última información disponible a la fecha)

4/ Estos indicadores corresponden a Diciembre de 2025 (última información disponible a la fecha)

**INDICADORES GENERALES**  
**Principales Cuentas de Empresas de Seguros Generales y de Seguros de Vida**

Enero 2026	Empresas de Seguros Generales							Empresas de Seguros de Vida			
	Avla Perú	Cesce Perú	Insur	La Positiva	Liberty	Quálitas	Generales	AuguStar	La Positiva Vida	Vivir Seguros	Vida
<b>ESTADO DE SITUACIÓN FINANCIERA (En Millones de S/)</b>											
Inversiones Financieras (Activo Corriente)	67	429	432	66	24	40	1 058	52	419	130	602
Inversiones en Valores (Activo No Corriente)	18	22	35	1 398	39	33	1 544	224	5 842	1 411	7 476
Inversiones en Inmuebles	-	-	-	36	-	-	36	-	643	73	717
Activo Total	408	1 429	744	2 998	255	250	6 083	539	7 843	1 800	10 182
Reservas Técnicas por Siniestros	42	38	5	516	36	34	672	211	1 462	330	2 003
Reservas Técnicas por Primas	61	47	29	524	22	74	756	21	4 758	1 094	5 874
Pasivo Total	305	1 296	596	1 860	218	162	4 436	238	6 593	1 444	8 274
Patrimonio Contable	103	133	151	1 138	37	88	1 650	301	1 251	356	1 907
<b>ESTADO DE RESULTADOS (En Millones de S/)</b>											
Primas de Seguros Netas Anualizadas	216	205	113	1 395	71	133	2 131	30	1 578	799	2 407
Primas Retenidas Anualizadas	88	100	54	961	26	131	1 361	22	1 249	798	2 069
Siniestros de Primas de Seguros Netos Anualizadas	83	53	55	648	(14)	79	904	(2)	898	411	1 307
Siniestros Retenidos Anualizadas	21	11	10	492	(0)	79	612	(3)	675	411	1 083
Retribuciones Netas Anualizadas	14	14	8	217	5	29	287	2	216	1	220
Resultado Técnico Anualizado	65	74	54	187	20	10	410	15	7	106	128
Resultado de Inversiones Anualizado	12	47	23	193	5	3	284	16	382	85	484
Gastos de Administración Anualizado	73	33	24	209	12	31	381	14	133	32	180
Utilidad Neta del Ejercicio Anualizado	10	61	38	179	9	(12)	284	15	267	151	432
<b>TASAS DE VARIACIÓN ANUAL (%)</b>											
Primas de Seguros Netas Anualizadas	24,0	21,8	(5,5)	1,9	15,0	23,3	6,6	(94,6)	5,5	58,4	(5,8)
Siniestros de Primas de Seguros Netos Anualizadas	(13,3)	59,3	(12,6)	5,3	(183,4)	37,3	2,5	(100,6)	6,6	88,2	(4,9)
Utilidad Neta del Ejercicio Anualizado	84,6	21,6	2,5	(15,5)	146,5	3 327,8	(7,5)	(89,3)	(9,2)	54,6	(18,1)
Reservas Técnicas	27,1	4,5	35,7	(5,0)	(21,2)	27,4	(0,8)	(39,8)	7,8	43,2	10,2
Patrimonio Contable	5,0	22,7	0,0	16,0	34,2	47,1	15,7	6,3	13,8	88,4	21,4

**INDICADORES GENERALES**  
**Principales Cuentas de Empresas Mixtas**

<b>Enero 2026</b>	<b>Empresas Mixtas</b>									<b>Total Sistema</b>
	<b>BNP Paribas Cardif</b>	<b>Chubb Perú</b>	<b>Creceer Seguros</b>	<b>Interseguro</b>	<b>Mapfre Perú</b>	<b>Pacifico</b>	<b>Protecta</b>	<b>Rimac</b>	<b>Mixtas</b>	
<b>ESTADO DE SITUACIÓN FINANCIERA (En S/ Millones)</b>										
Inversiones Financieras (Activo corriente)	130	100	147	187	291	2 178	812	1 886	5 730	7 390
Inversiones (Activo no corriente)	488	64	328	14 636	3 549	13 794	2 863	12 816	48 537	57 557
Inversiones en inmuebles	-	-	22	1 704	184	760	1 236	1 023	4 930	5 682
Activo Total	832	628	910	17 407	6 789	20 282	5 120	22 074	74 041	90 306
Reservas Técnicas por Siniestros	103	156	70	315	1 259	2 385	46	3 205	7 538	10 213
Reservas Técnicas por Primas	195	128	323	14 719	3 028	12 540	4 392	12 947	48 272	54 902
Pasivo Total	462	480	803	15 590	5 750	16 899	4 681	18 748	63 413	76 124
Patrimonio Contable	370	148	108	1 816	1 039	3 383	439	3 326	10 629	14 186
<b>ESTADO DE RESULTADOS (En S/ Millones)</b>										
Primas de Seguros Netas Anualizadas	511	259	297	2 295	3 134	5 437	814	6 856	19 602	24 141
Primas Retenidas Anualizadas	482	182	269	2 272	2 467	4 805	794	4 871	16 142	19 573
Siniestros de Primas de Seguros Netos Anualizadas	63	87	54	1 248	979	1 793	270	2 845	7 339	9 550
Siniestros Retenidos Anualizadas	56	21	36	1 240	733	1 564	259	2 075	5 984	7 680
Retribuciones Retenidas Anualizadas	311	67	108	214	850	1 037	60	817	3 463	3 969
Resultado Técnico Anualizado	120	84	43	(387)	375	259	(214)	378	659	1 197
Resultado de Inversiones Anualizado	43	(2)	33	984	215	1 068	345	787	3 472	4 240
Gastos de Administración Anualizado	84	48	52	159	394	734	70	755	2 296	2 857
Utilidad Neta del Ejercicio Anualizado	52	32	19	439	218	612	61	431	1 864	2 580
<b>TASAS DE VARIACIÓN ANUAL (%)</b>										
Primas de Seguros Netas Anualizadas	(10,4)	9,5	6,4	63,7	7,2	0,8	16,9	10,0	10,5	8,3
Siniestros de Primas de Seguros Netos Anualizadas	(12,3)	3,9	45,8	21,5	6,5	(21,0)	21,3	5,1	0,0	(0,5)
Utilidad Neta del Ejercicio Anualizado	(33,2)	(16,9)	44,8	10,1	11,6	(23,8)	39,6	(0,3)	(6,9)	(9,1)
Reservas Técnicas	(13,9)	6,6	32,9	6,3	1,2	2,7	14,6	3,6	4,7	5,2
Patrimonio Contable	(6,0)	(3,6)	21,0	26,6	12,1	0,1	34,1	8,0	8,6	11,0



**INDICADORES GENERALES**  
**Indicadores Financieros de Empresas de Seguros Generales y de Seguros de Vida**

Enero 2026	Empresas de Seguros Generales							Empresas de Seguros de Vida			
	Avila Perú	Cesce Perú	Insur	La Positiva	Liberty	Quálitas	Generales	AuguStar	La Positiva Vida	Vivir Seguros	Vida
INDICADORES FINANCIEROS											
Liquidez											
Activo Corriente / Pasivo Corriente (N° de veces)	1,58	1,08	1,21	1,17	0,99	2,84	1,18	1,44	0,71	0,82	0,79
Pasivo Total / Patrimonio Contable (N° de veces)	2,97	9,73	3,92	1,63	5,96	1,84	2,69	0,79	5,27	4,06	4,34
Siniestralidad											
Siniestralidad Directa Anualizada (%)	38,24	25,83	48,83	46,50	(20,00)	59,65	42,42	(6,49)	56,91	51,42	54,29
Siniestralidad Cedida Anualizada (%)	48,41	40,41	77,59	36,04	(31,77)	7,88	37,88	12,64	70,66	(28,25)	68,97
Siniestralidad Retenida Anualizada (%)	23,55	10,57	17,91	51,22	(0,38)	60,32	44,99	(13,18)	54,05	51,54	52,35
Gestión											
Índice Combinado Anualizado (%)	121,95	56,92	76,05	95,50	65,11	106,03	94,03	60,73	82,02	55,72	71,64
Índice de Retención de Riesgos Anualizado (%)	40,90	48,85	48,19	68,90	37,48	98,72	63,86	74,12	79,15	99,85	85,96
Índice de Manejo Administrativo (%)	82,37	32,82	43,49	21,74	46,48	23,32	27,99	63,69	10,67	4,02	8,67
Índice de Agenciamiento (%)	8,28	6,61	7,06	15,53	7,13	22,11	13,62	7,57	13,70	0,16	9,13
Periodo promedio de cobro de primas (N° de días)	59,29	65,81	93,21	143,23	23,93	249,04	127,29	9,73	31,78	37,08	33,26
Periodo promedio de pago de siniestros (N° de días)	65,38	339,74	15,06	262,37	(67,69)	64,34	221,65	(30 288,00)	186,47	119,71	210,99
Solvencia											
Patrimonio Efectivo / Requerimientos Patrimoniales 1/	2,56	1,48	5,66	1,16	1,80	2,08	1,55	9,81	1,41	1,16	1,63
Patrimonio Efectivo / Endeudamiento 1/	1,83	2,17	12,68	1,91	5,00	17,54	2,52	62,58	8,61	25,30	12,21
Ratio de Cobertura Patrimonial 1/	1,83	1,48	5,66	1,16	1,80	2,08	1,55	9,81	1,41	1,16	1,63
Cobertura Global de Obligaciones Técnicas 2/	1,29	1,01	1,10	1,31	1,12	1,12	1,15	1,46	1,06	1,06	1,07
Cobertura de Obligaciones Técnicas de Ramos Generales 2/	1,29	1,01	1,10	1,31	1,12	1,12	1,15	n.a.	n.a.	n.a.	n.a.
Cobertura de Obligaciones Técnicas de Ramos de Vida 2/	n.a.	n.a.	n.a.	n.a.	n.a.	n.a.	n.a.	1,46	1,06	1,06	1,07
Reservas Técnicas / Patrimonio Contable	1,00	0,64	0,20	0,91	1,57	1,23	0,86	0,77	4,97	4,00	4,13
Primas Retenidas Anualizadas / Patrimonio Contable Promedio (N° de veces)	0,86	1,00	0,32	0,96	0,83	1,45	0,91	0,08	1,19	3,04	1,29
Rentabilidad											
Resultado Técnico Anualizado / Primas Retenidas Anualizadas (%)	73,21	74,10	99,19	19,50	76,82	7,46	30,12	66,00	0,59	13,24	6,18
Resultado de Inversiones Anualizado / Primas Retenidas Anualizadas (%)	14,02	47,43	42,43	20,06	19,87	2,46	20,87	73,75	30,61	10,64	23,37
Resultado de Inversiones Anualizado / Inversiones Promedio (%)	13,17	4,17	3,85	12,87	3,08	3,66	7,93	3,78	5,70	6,06	5,66
ROE (%)	9,88	60,88	22,76	17,82	27,64	(13,62)	19,01	4,97	25,37	57,27	26,88
ROA (%)	2,91	4,70	5,58	6,36	3,45	(5,29)	5,05	2,43	3,61	9,87	4,54

1/ Estos indicadores corresponden a Enero de 2026 (última información disponible a la fecha)

2/ Estos indicadores corresponden a Diciembre de 2025 (última información disponible a la fecha)

**INDICADORES GENERALES**  
**Indicadores Financieros de Empresas Mixtas**

Enero 2026	Empresas Mixtas									Total Sistema
	BNP Paribas Cardif	Chubb Perú	Crecer Seguros	Interseguro	Mapfre Perú	Pacifico	Protecta	Rimac	Mixtas	
INDICADORES FINANCIEROS										
Liquidez										
Activo Corriente/Pasivo Corriente (N° de veces)	1,31	1,54	1,14	1,65	1,09	1,33	4,56	1,30	1,33	1,24
Pasivo Total/Patrimonio Contable (N° de veces)	1,25	3,24	7,45	8,58	5,53	5,00	10,67	5,64	5,97	5,37
Siniestralidad										
Siniestralidad Directa Anualizada (%)	12,27	33,62	18,15	54,37	31,24	32,98	33,22	41,50	37,44	39,56
Siniestralidad Cedida Anualizada (%)	22,00	49,34	64,32	35,60	37,32	36,45	56,22	39,69	39,28	41,18
Siniestralidad Retenida Anualizada (%)	11,69	11,41	13,33	54,56	29,71	32,55	32,63	42,60	37,07	39,24
Gestión										
Índice Combinado Anualizado (%)	93,62	74,31	72,79	70,98	80,11	69,42	49,07	74,86	72,75	74,11
Índice de Retención de Riesgos Anualizado (%)	94,37	50,23	90,55	99,00	78,79	88,24	97,51	70,68	81,74	80,59
Índice de Manejo Administrativo (%)	17,51	26,33	19,35	7,00	15,95	15,28	8,87	15,50	14,23	14,60
Índice de Agenciamiento (%)	60,80	24,00	36,32	9,33	27,12	19,08	7,38	11,91	17,64	16,44
Periodo promedio de cobro de primas (N° de días)	47,37	72,59	31,57	10,52	103,08	57,71	6,61	94,79	69,87	71,28
Periodo promedio de pago de siniestros (N° de días)	344,53	315,44	179,61	42,58	431,86	266,17	26,77	223,30	225,78	223,37
Solvencia										
Patrimonio Efectivo / Requerimientos Patrimoniales 1/	1,90	1,61	1,31	1,20	1,09	1,21	1,22	1,27	1,23	1,29
Patrimonio Efectivo / Endeudamiento 1/	3,15	5,26	4,09	3,29	3,44	2,05	2,40	4,62	3,04	3,32
Ratio de Cobertura Patrimonial 1/	1,90	1,61	1,31	1,20	1,09	1,21	1,22	1,27	1,23	1,29
Cobertura Global de Obligaciones Técnicas 2/	1,33	1,36	1,06	1,02	1,06	1,09	1,02	1,07	1,06	1,06
Cobertura de Obligaciones Técnicas de Ramos Generales 2/	1,42	1,36	1,08	1,02	1,05	1,08	n.a.	1,16	1,12	1,13
Cobertura de Obligaciones Técnicas de Ramos de Vida 2/	1,31	1,37	1,05	1,02	1,06	1,09	1,02	1,05	1,05	1,06
Reservas Técnicas/Patrimonio Contable	0,81	1,92	3,65	8,28	4,13	4,41	10,11	4,86	5,25	4,59
Primas Retenidas Anualizadas/Patrimonio Promedio (N° de veces)	1,39	1,15	2,73	1,44	2,53	1,48	2,14	1,54	1,63	1,50
Rentabilidad										
Resultado Técnico Anualizado/Primas Reten. Anualizadas (%)	24,91	46,21	15,84	(17,02)	15,22	5,39	(26,91)	7,76	4,08	6,12
Resultado de Inversiones Anualizado/Primas Retenidas Anualizadas (%)	8,90	(1,29)	12,19	43,33	8,71	22,23	43,42	16,15	21,51	21,66
Resultado de Inversiones Anualizado/Inversiones Promedio (%)	6,07	(0,83)	4,61	5,94	5,41	6,37	7,37	4,91	5,82	5,90
ROE (%)	15,01	20,17	19,62	27,81	22,38	18,87	16,39	13,64	18,77	19,80
ROA (%)	6,27	5,14	2,44	2,59	3,23	3,11	1,25	1,98	2,58	2,95

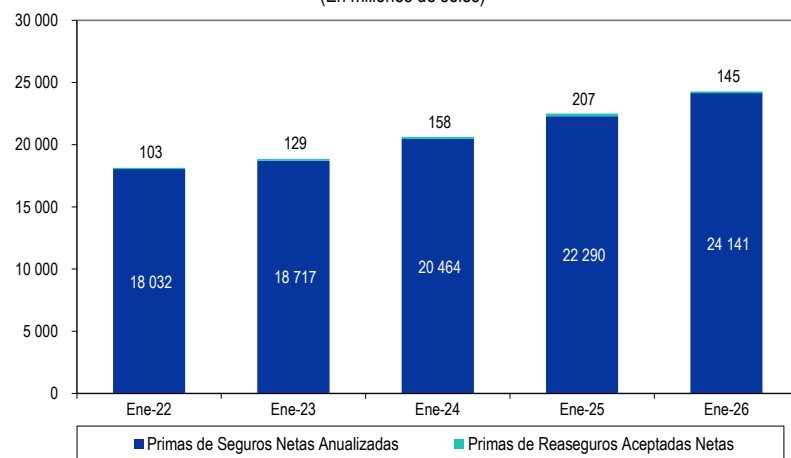
1/ Estos indicadores corresponden a Enero de 2026 (última información disponible a la fecha)

2/ Estos indicadores corresponden a Diciembre de 2025 (última información disponible a la fecha)

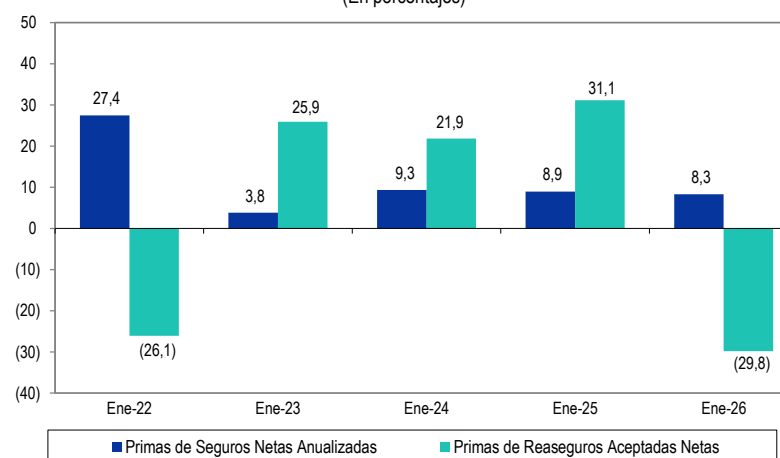
## PRODUCCIÓN

### Evolución de Primas por Tipo de Ingreso y del índice de Retención

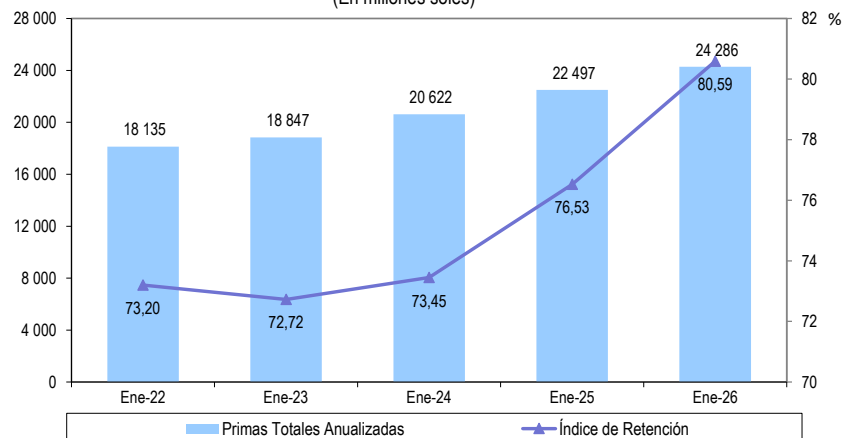
**Evolución de las Primas de Seguros Netas y de Reaseguro Aceptado**  
Anualizadas  
(En millones de soles)



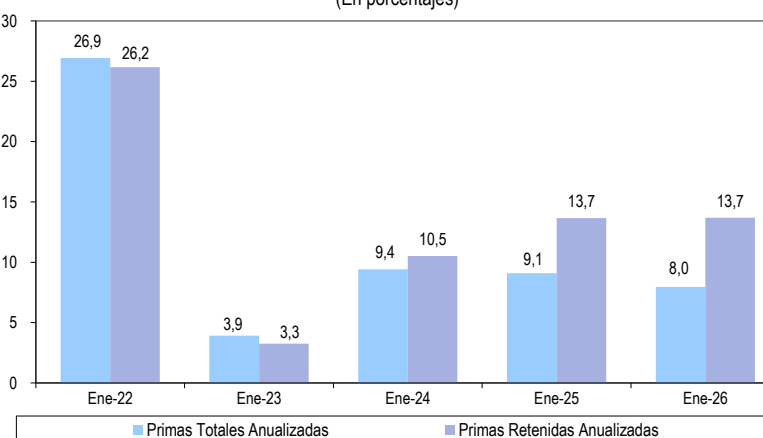
**Variación de las Primas de Seguros Netas y de Reaseguro Aceptado**  
Anualizadas  
(En porcentajes)



**Evolución de las Primas Totales Anualizadas y del Índice de Retención**  
(En millones de soles)



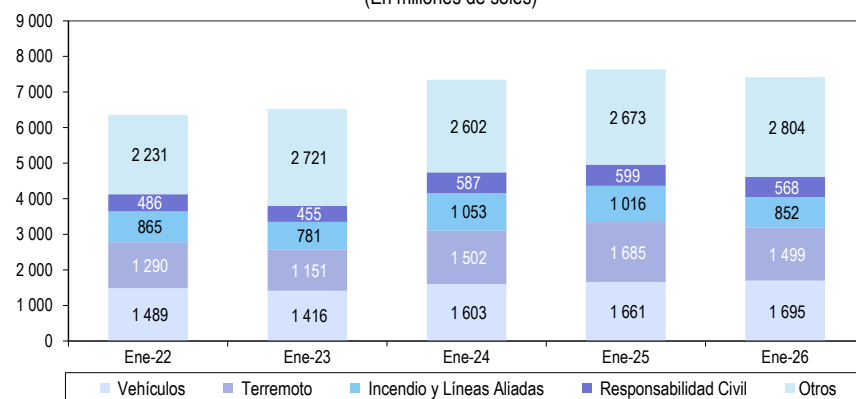
**Variación de las Primas Totales y Retenidas Anualizadas**  
(En porcentajes)



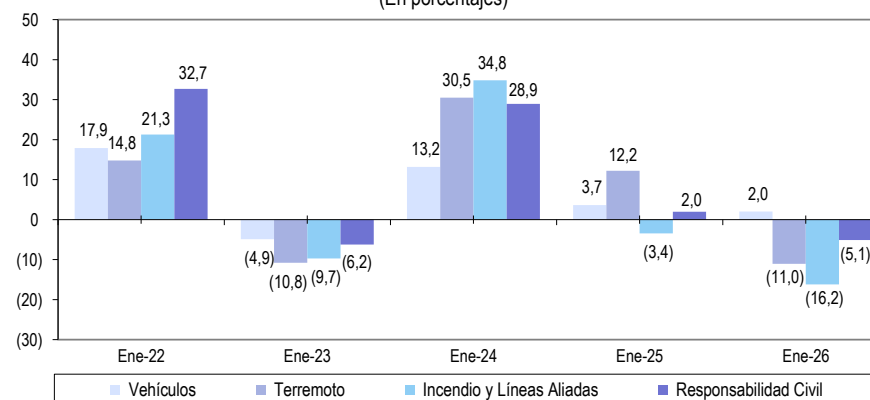
## PRODUCCIÓN

### Evolución de Primas por Riesgos de Ramos de No Vida

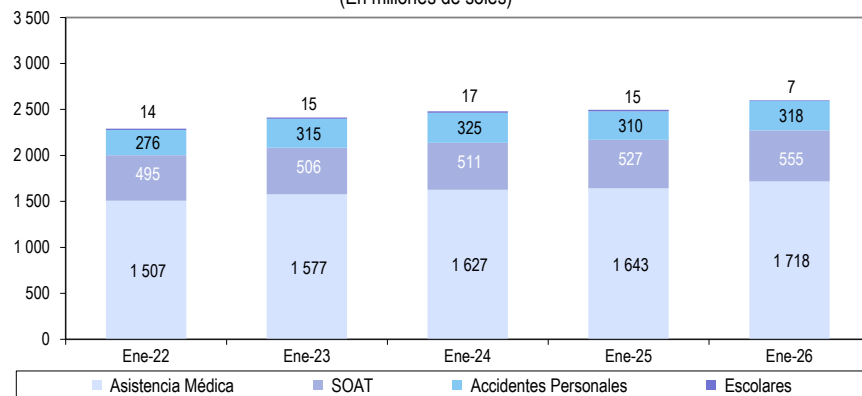
**Ramos Generales: Primas de Seguros Netas Anualizadas**  
(En millones de soles)



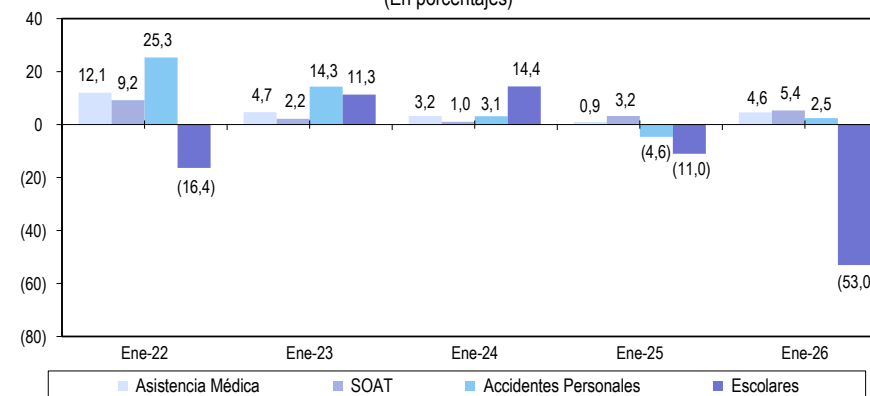
**Ramos Generales: Variación de Primas de Seguros Netas Anualizadas**  
(En porcentajes)



**Accidentes y Enfermedades: Primas de Seguros Netas Anualizadas**  
(En millones de soles)



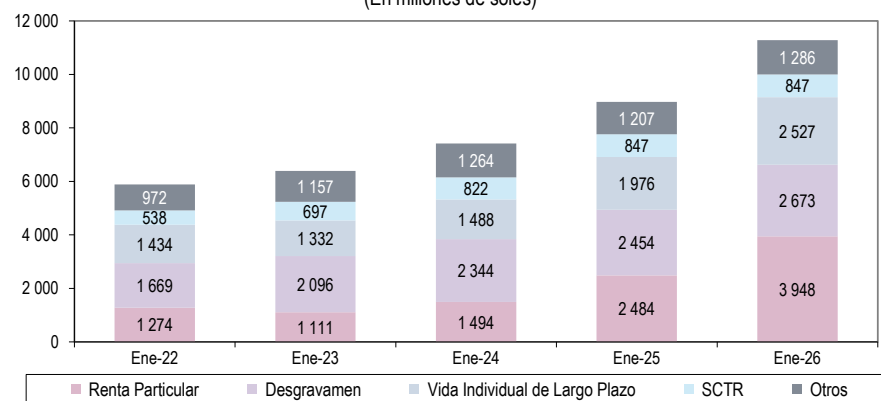
**Accidentes y Enfermedades: Variación de Primas de Seguros Netas Anualizadas**  
(En porcentajes)



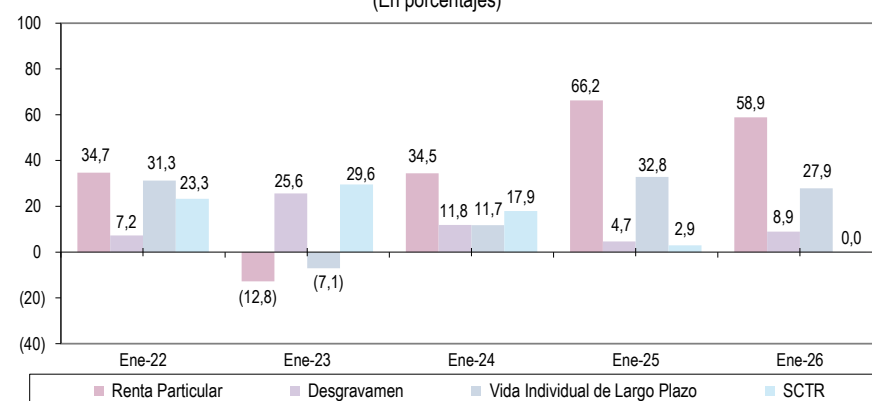
## PRODUCCIÓN

### Evolución de Primas por Riesgos de Ramos de Vida

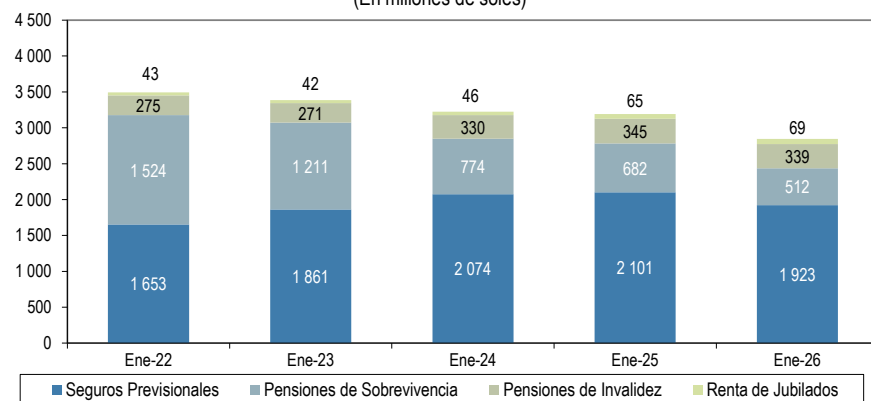
**Seguros de Vida: Primas de Seguros Netas Anualizadas**  
(En millones de soles)



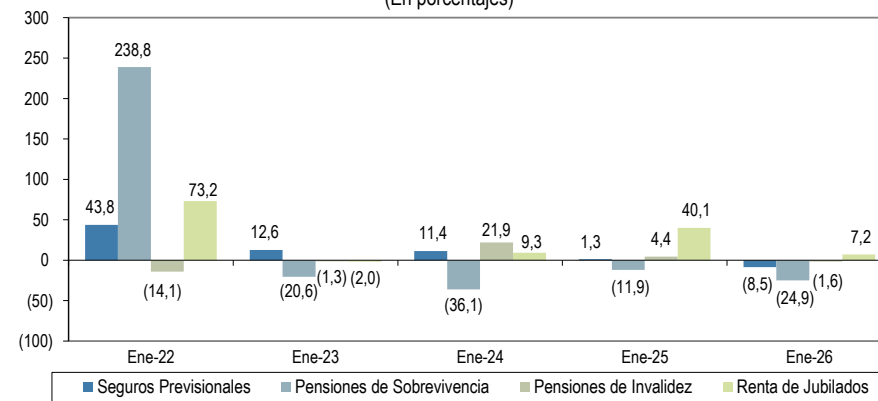
**Seguros de Vida: Variación de Primas de Seguros Netas Anualizadas**  
(En porcentajes)



**Seguros del SPP: Primas de Seguros Netas Anualizadas**  
(En millones de soles)



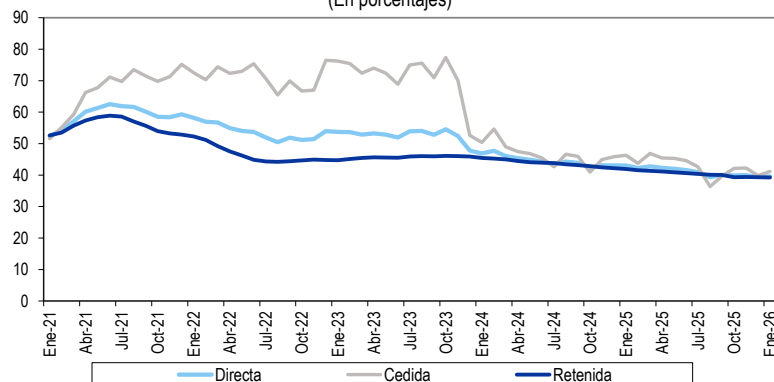
**Seguros del SPP: Variación de Primas de Seguros Netas Anualizadas**  
(En porcentajes)



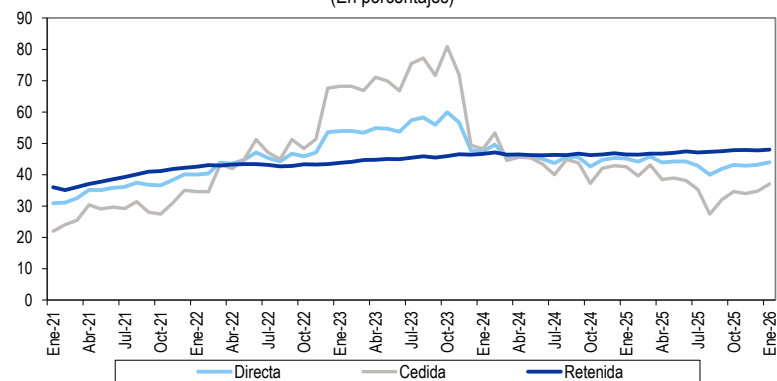
## SINIESTRALIDAD

Evolución de Índices de Siniestralidad del Sistema y por Ramos

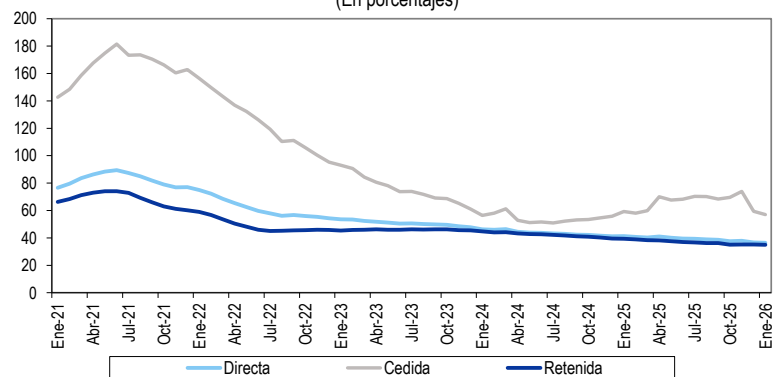
Índices de Siniestralidad - Sistema de Seguros  
(En porcentajes)



Índices de Siniestralidad - Ramos de No Vida  
(En porcentajes)



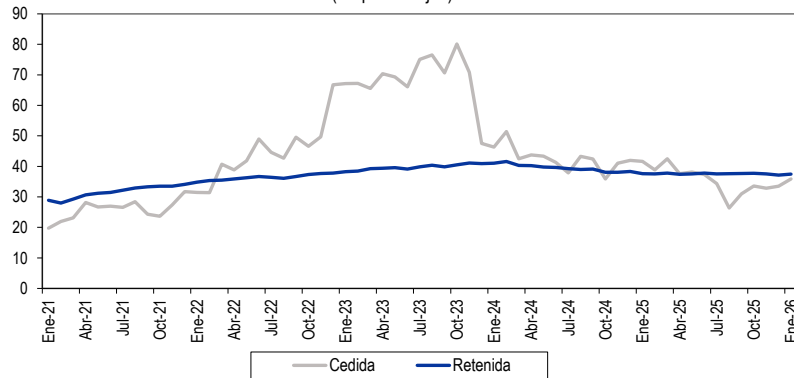
Índices de Siniestralidad - Ramos de Vida  
(En porcentajes)



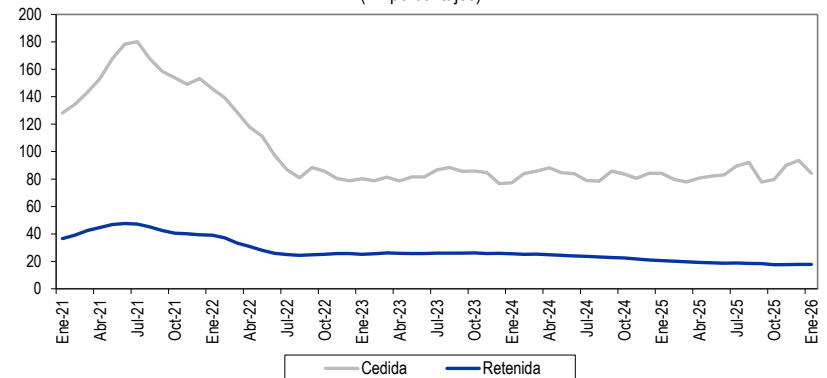
## SINIESTRALIDAD

Evolución de Índices de Siniestralidad por Ramo

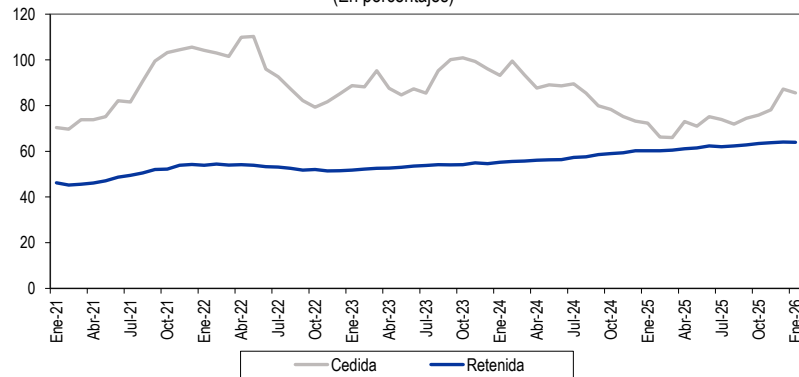
Índices de Siniestralidad - Ramos Generales  
(En porcentajes)



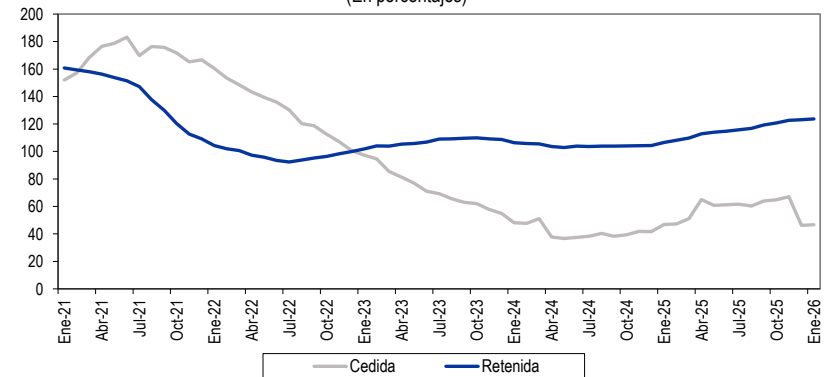
Índices de Siniestralidad - Seguros de Vida  
(En porcentajes)



Índices de Siniestralidad - Seguros de Accidentes y Enfermedades  
(En porcentajes)



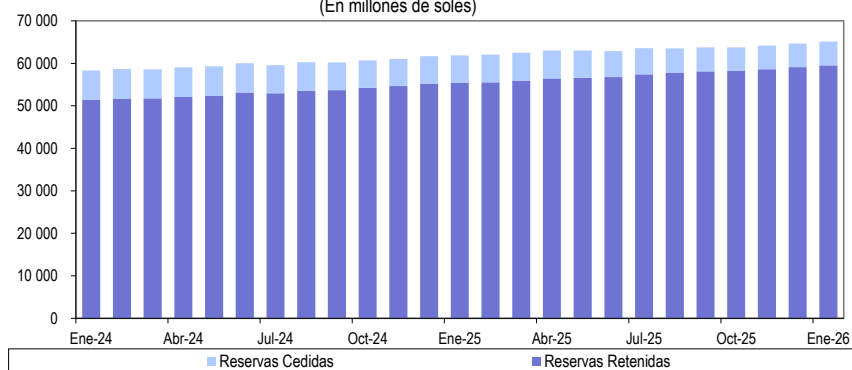
Índices de Siniestralidad - Seguros del SPP  
(En porcentajes)



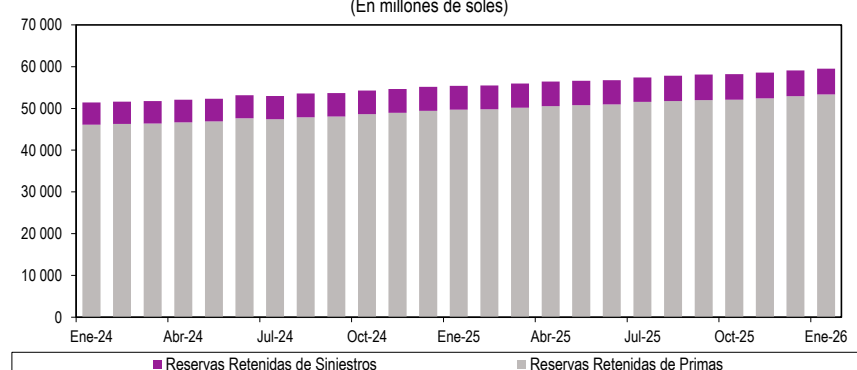
## RESERVAS

### Evolución de las Reservas

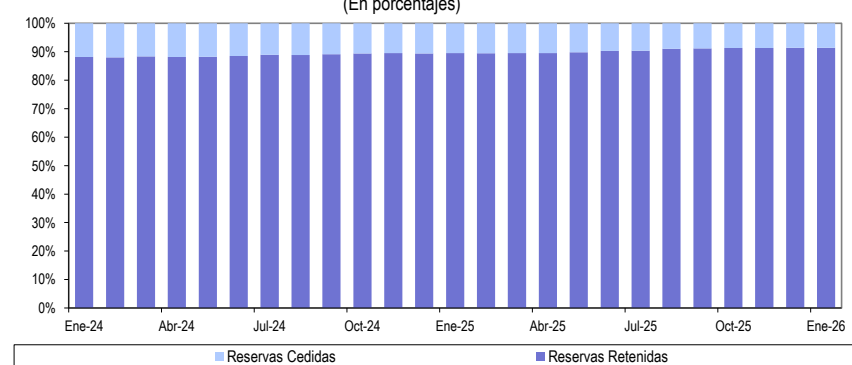
**Evolución de las Reservas Retenidas y Cedidas**  
(En millones de soles)



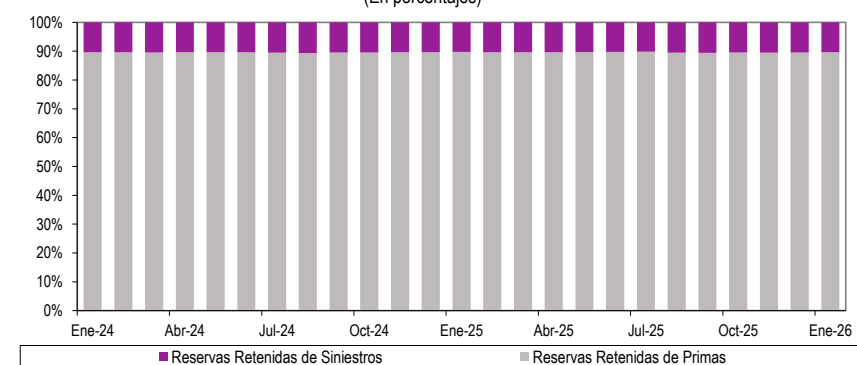
**Evolución de las Reservas Retenidas de Primas y Siniestros**  
(En millones de soles)



**Estructura de las Reservas Retenidas y Cedidas**  
(En porcentajes)



**Evolución de la Estructura de las Reservas Retenidas de Primas y Siniestros**  
(En porcentajes)





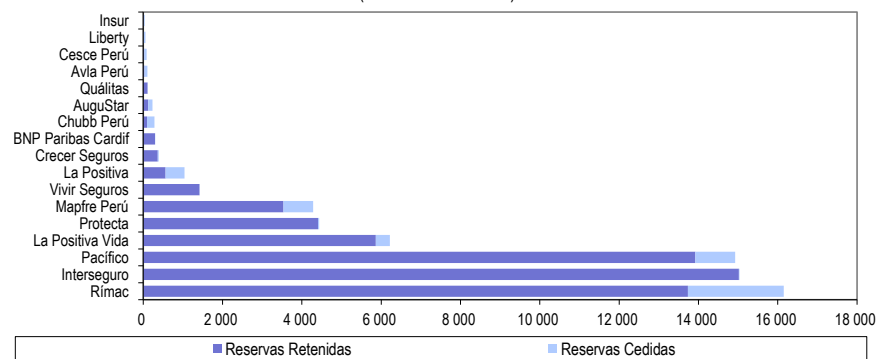
**RESERVAS**  
Composición de las Reservas del Sistema

Concepto	(En Millones de \$/)		(En % de las Reservas Totales)		Var. % Ene 26 / Ene 25
	Ene-25	Ene-26	Ene-25	Ene-26	
<b>Reservas Totales</b>	<b>61 870</b>	<b>65 115</b>	<b>100,0</b>	<b>100,0</b>	<b>5,2</b>
Reservas Cedidas	6 470	5 587	10,5	8,6	(13,6)
Reservas Retenidas	55 401	59 528	89,5	91,4	7,4
<b>Reservas Retenidas de Sinistros</b>	<b>5 691</b>	<b>6 163</b>	<b>9,2</b>	<b>9,5</b>	<b>8,3</b>
Reserva de siniestros pendientes de pago o liquidación directos	6 527	6 235	10,6	9,6	(4,5)
Reserva de siniestros pendientes de pago o liquidación de reaseguro aceptado	71	67	0,1	0,1	(5,6)
IBNR	3 036	3 083	4,9	4,7	1,5
Margen sobre la mejor estimación (MOCE)	180	191	0,3	0,3	6,6
Gastos de liquidación	200	204	0,3	0,3	1,7
Riesgos catastróficos	197	172	0,3	0,3	(12,7)
Reserva de siniestros de primas cedidas	4 790	4 050	7,7	6,2	(15,5)
Reservas adicionales	269	261	0,4	0,4	(3,1)
<b>Reservas Retenidas de Primas y Pasivos de componentes de ahorro o inversión</b>	<b>49 710</b>	<b>53 365</b>	<b>80,3</b>	<b>82,0</b>	<b>7,4</b>
RRC por primas de seguros no devengadas	3 864	3 655	6,2	5,6	(5,4)
RRC por primas de reaseguro aceptado no devengadas	74	59	0,1	0,1	(20,6)
Reserva matemática directa	38 437	39 150	62,1	60,1	1,9
Reserva matemática de reaseguro aceptado	62	61	0,1	0,1	(1,9)
Pasivo de componente de ahorro o inversión	8 508	11 612	13,8	17,8	36,5
RRC cedida	1 608	1 458	2,6	2,2	(9,4)
Reserva matemática cedida	71	80	0,1	0,1	11,8
Reservas adicionales	445	366	0,7	0,6	(17,7)

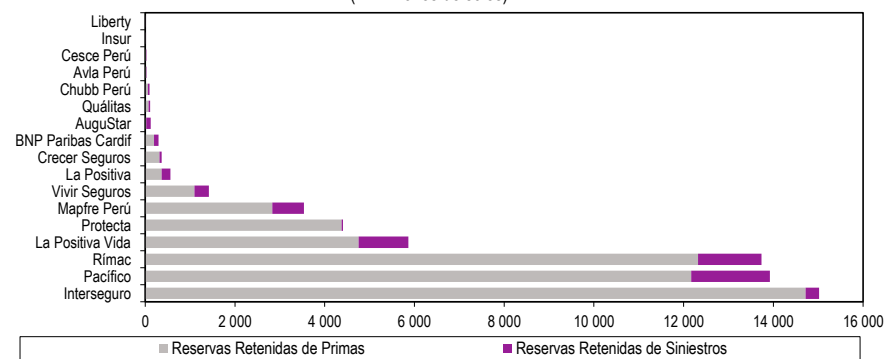
## RESERVAS

### Estructura de las Reservas por Empresas

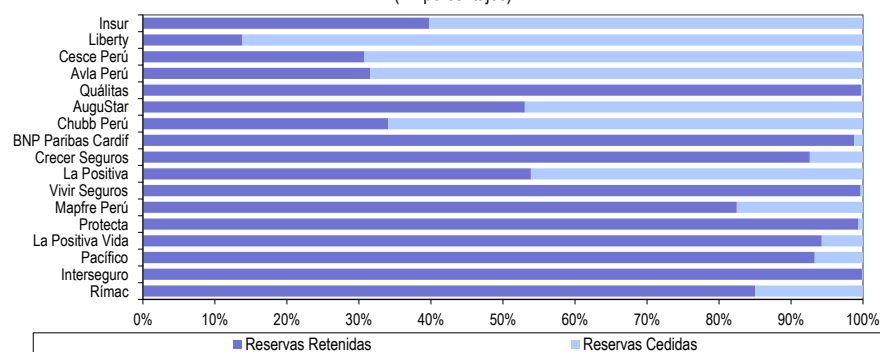
**Reservas Retenidas y Cedidas por Empresa de Seguro**  
(En millones de soles)



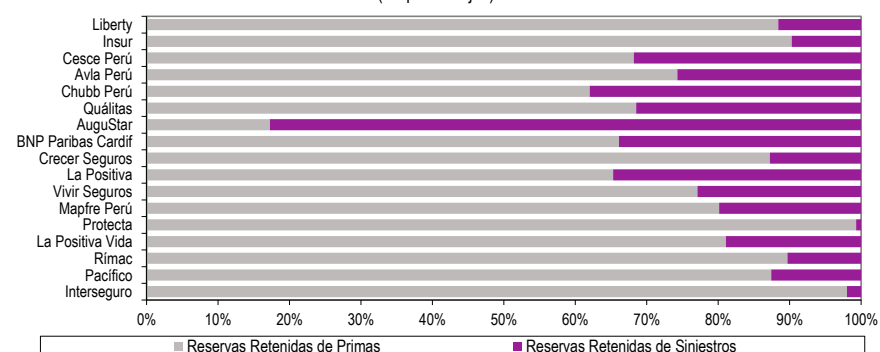
**Reservas Retenidas de Primas y Sinistros por Empresa de Seguro**  
(En millones de soles)



**Estructura de las Reservas Retenidas y Cedidas por Empresa de Seguros**  
(En porcentajes)



**Estructura de las Reservas Retenidas de Primas y Sinistros por Empresa de Seguro**  
(En porcentajes)



RESERVAS						
Reservas de Primas y Siniestros por Riesgos						
Reservas de Primas por Ramos y Riesgos a Enero 2026 (En millones de soles)						
Ramo \ Tipo de Reserva	Reservas Retenidas de Primas					Total
	RRC y Reservas Matematicas Directas y de Reaseguro Aceptado	RRC Cedida y Reserva Matematica Cedida	Reservas Adicionales	Componentes de Ahorro e Inversion Asumido por la Empresa	Componentes de Ahorro o Inversion Asumido Completamente por el Asegurado	
<b>Ramos Generales</b>	<b>2 814</b>	<b>1 441</b>	<b>366</b>	<b>-</b>	<b>-</b>	<b>1 739</b>
Vehiculos	747	3	-	-	-	743
Incendio y Líneas Aliadas	964	739	366	-	-	592
Terremoto	-	-	-	-	-	-
Responsabilidad Civil	262	196	-	-	-	66
Robo y Asalto	62	8	-	-	-	54
Transportes	94	51	-	-	-	43
<b>Seguros de Accidentes y Enfermedades</b>	<b>1 021</b>	<b>15</b>	<b>-</b>	<b>-</b>	<b>-</b>	<b>1 006</b>
Asistencia Médica	567	1	-	-	-	567
SOAT	251	-	-	-	-	251
Accidentes Personales	203	14	-	-	-	188
<b>Seguros de Vida</b>	<b>11 831</b>	<b>81</b>	<b>-</b>	<b>11 591</b>	<b>21</b>	<b>23 362</b>
Renta Particular	390	-	-	10 951	9	11 349
Seguro de Vida Individual de Largo Plazo	6 902	11	-	640	12	7 543
Pensiones del Seguro Complementario de Trabajo de Riesgo	3 733	10	-	-	-	3 723
Seguro Complementario de Trabajo de Riesgo	59	23	-	-	-	36
<b>Seguros del SPP</b>	<b>27 258</b>	<b>-</b>	<b>-</b>	<b>-</b>	<b>-</b>	<b>27 258</b>
Pensiones de Supervivencia	10 969	-	-	-	-	10 969
Renta de Jubilación	10 230	-	-	-	-	10 230
Pensiones de Invalidez	6 059	-	-	-	-	6 059
Seguros Previsionales	-	-	-	-	-	-
<b>TOTAL</b>	<b>42 924</b>	<b>1 537</b>	<b>366</b>	<b>11 591</b>	<b>21</b>	<b>53 365</b>

## RESERVAS

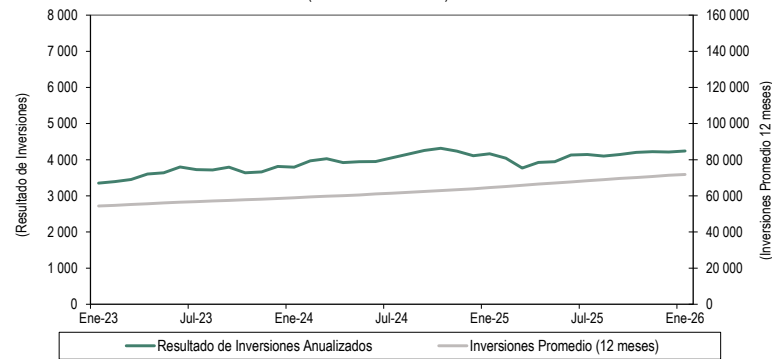
Reservas de Primas y Sinistros por Riesgos

Reservas de Sinistros por Ramos y Riesgos a Enero 2026 (En millones de soles)										
Ramo \ Tipo de Reserva	Reserva Retenidas de Sinistros									Reservas Totales Retenidas
	Sinistros Reportados Pendientes de Liquidacion	IBNR	Sinistros Reportados Pendientes de Pago	Riesgo Catastrófico	Sinistros de Primas Cedidas	Reservas Adicionales por Sinistro	MOCE	Gastos de Liquidacion	Total	
<b>Ramos Generales</b>	<b>2 915</b>	<b>103</b>	<b>69</b>	<b>172</b>	<b>2 381</b>	<b>-</b>	<b>30</b>	<b>58</b>	<b>966</b>	<b>2 705</b>
Vehículos	412	(61)	36	-	6	-	10	9	401	1 145
Incendio y Líneas Aliadas	840	25	11	-	808	-	5	18	92	683
Terremoto	-	-	-	172	-	-	-	-	172	172
Responsabilidad Civil	404	47	1	-	407	-	3	11	60	126
Robo y Asalto	26	13	2	-	1	-	1	1	42	96
Transportes	135	11	2	-	107	-	2	3	45	88
<b>Seguros de Accidentes y Enfermedades</b>	<b>326</b>	<b>255</b>	<b>80</b>	<b>-</b>	<b>60</b>	<b>-</b>	<b>18</b>	<b>10</b>	<b>629</b>	<b>1 635</b>
Asistencia Médica	104	231	65	-	22	-	11	4	394	961
SOAT	136	(1)	4	-	3	-	4	4	144	395
Accidentes Personales	86	25	10	-	36	-	3	2	91	279
<b>Seguros de Vida</b>	<b>1 430</b>	<b>1 956</b>	<b>254</b>	<b>-</b>	<b>707</b>	<b>20</b>	<b>100</b>	<b>98</b>	<b>3 151</b>	<b>26 512</b>
Renta Particular	-	-	5	-	-	-	0	1	6	11 356
Seguro de Vida Individual de Largo Plazo	74	84	89	-	30	-	2	2	222	7 765
Pensiones del Seguro Complementario de Trabajo de Riesgo	-	-	9	-	-	-	-	1	9	3 733
Seguro Complementario de Trabajo de Riesgo	975	1 440	10	-	531	20	77	82	2 072	2 109
<b>Seguros del SPP</b>	<b>988</b>	<b>769</b>	<b>239</b>	<b>-</b>	<b>902</b>	<b>241</b>	<b>43</b>	<b>39</b>	<b>1 417</b>	<b>28 675</b>
Pensiones de Supervivencia	1	-	35	-	-	-	2	15	53	11 023
Renta de Jubilación	2	-	26	-	-	-	0	5	33	10 263
Pensiones de Invalidez	1	-	12	-	-	16	0	7	36	6 095
Seguros Previsionales	984	769	167	-	902	225	41	12	1 295	1 295
<b>TOTAL</b>	<b>5 659</b>	<b>3 083</b>	<b>643</b>	<b>172</b>	<b>4 050</b>	<b>261</b>	<b>191</b>	<b>204</b>	<b>6 162</b>	<b>59 527</b>

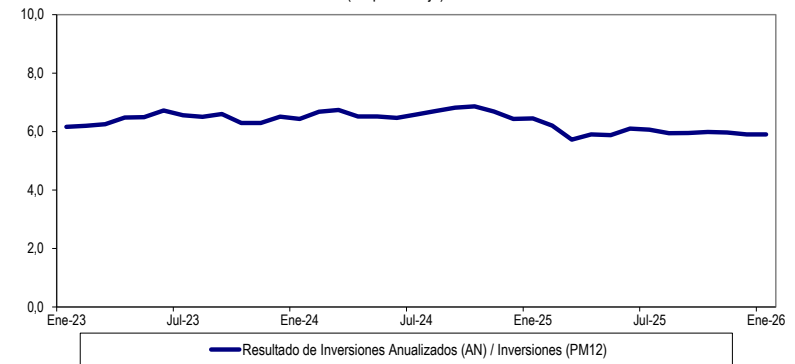
## INVERSIONES

### Evolución del Rendimiento de Inversiones del Sistema y Ranking de Empresas

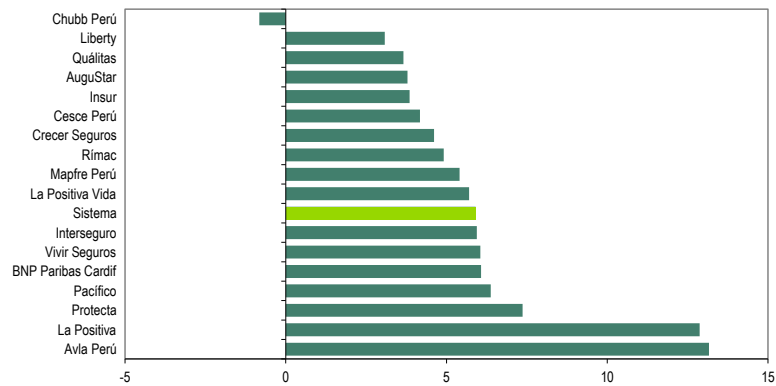
**Evolución del Resultado de Inversiones Anualizado e Inversiones Promedio**  
(En millones de soles)



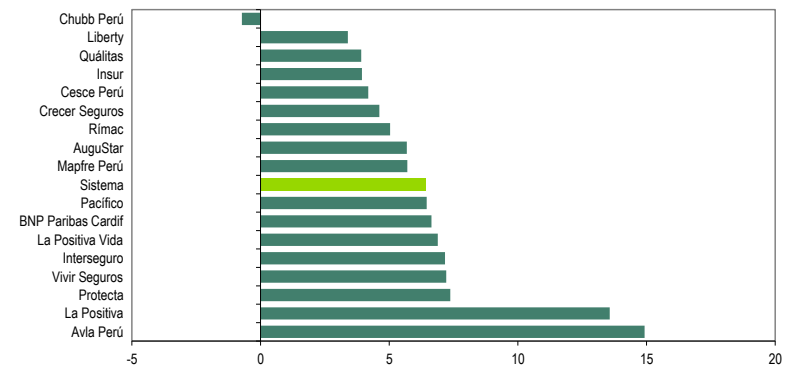
**Evolución de la Rentabilidad de las Inversiones - Sistema Asegurador**  
(En porcentaje)



**Ranking de Rentabilidad de Inversiones a Enero 2026**



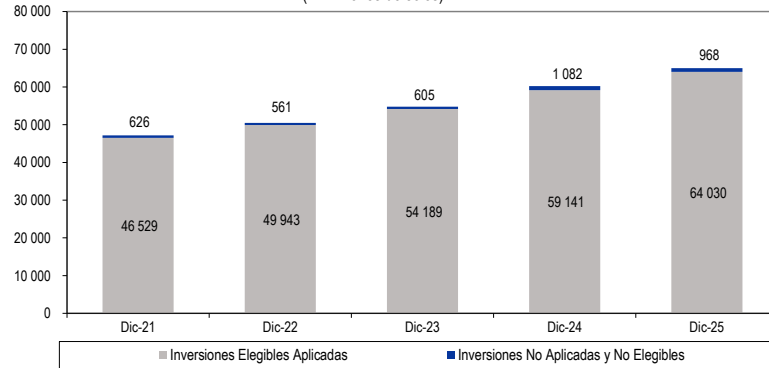
**Ranking de Rentabilidad de Inversiones Ajustada por Ganancias Netas No Realizadas a Enero 2026**



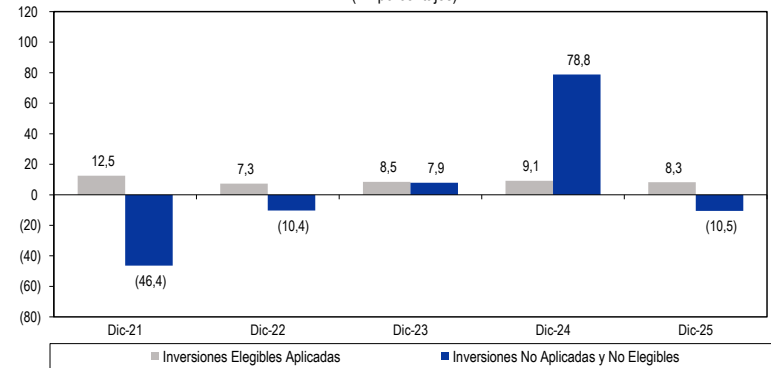
## INVERSIONES

Evolución de Inversiones Elegibles y No Elegibles por Ramo

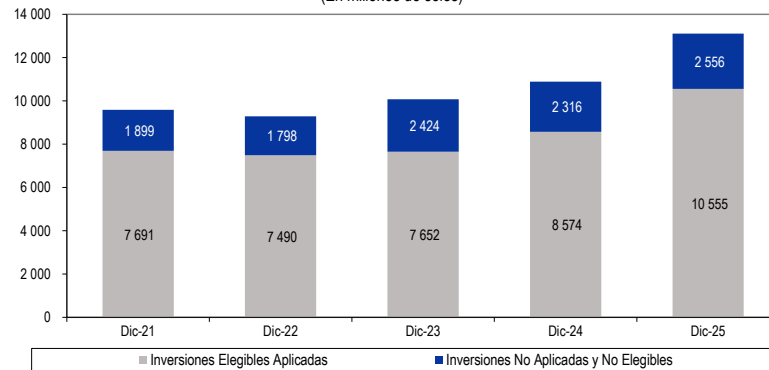
**Inversiones según Elegibilidad - Ramo de Vida**  
(En millones de soles)



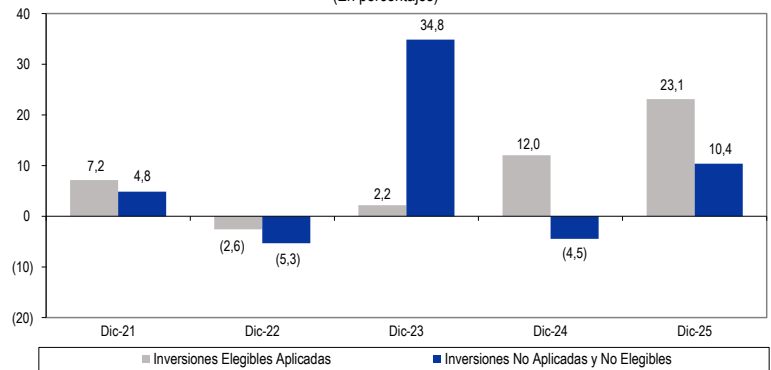
**Variación de las Inversiones por - Ramo de Vida**  
(En porcentajes)



**Inversiones por tipo de elegibilidad - Ramo de No Vida**  
(En millones de soles)



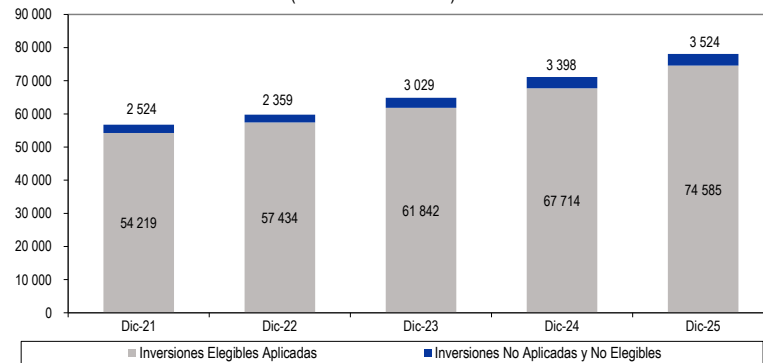
**Variación de las Inversiones - Ramo de No Vida**  
(En porcentajes)



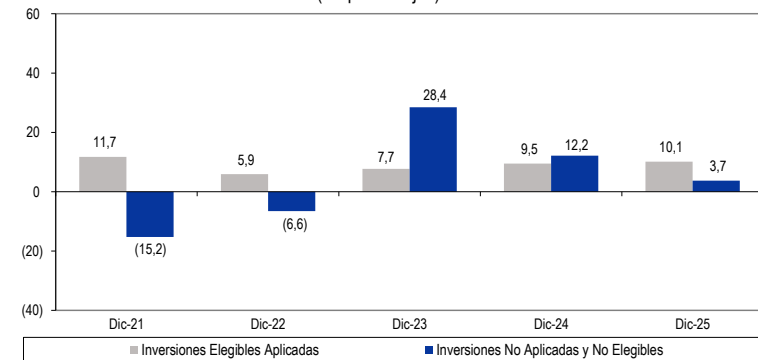
## INVERSIONES

Evolución de Inversiones por Elegibilidad y Composición de Inversiones Elegibles Aplicadas del Sistema

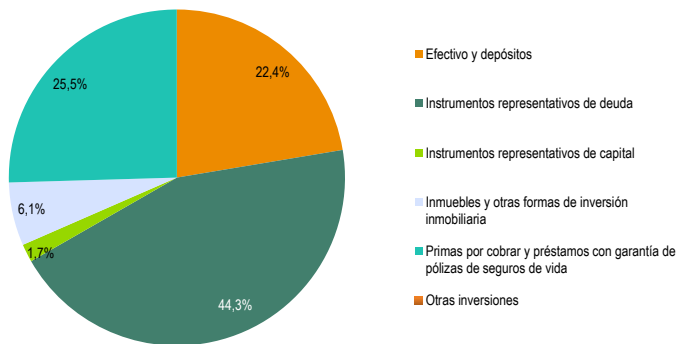
**Inversiones por tipo de elegibilidad - Sistema**  
(En millones de soles)



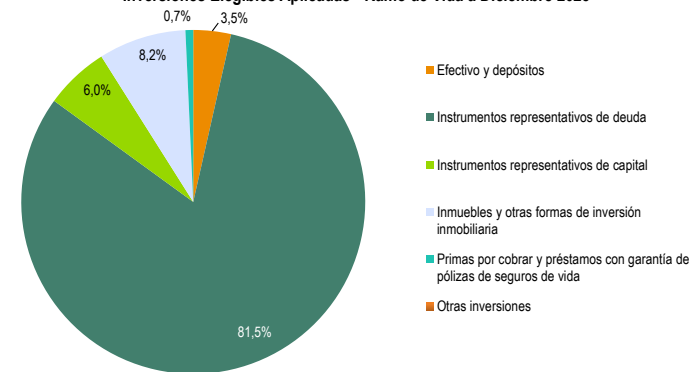
**Variación de las Inversiones - Sistema**  
(En porcentajes)



**Inversiones Elegibles Aplicadas - Ramo de No Vida a Diciembre 2025**



**Inversiones Elegibles Aplicadas - Ramo de Vida a Diciembre 2025**



INVERSIONES									
Composición de Inversiones Elegibles Aplicadas del Sistema por Ramo									
Inversiones Elegibles Aplicadas a Obligaciones Técnicas - Sistema									
	Inversiones y Obligaciones Técnicas (En Millones de S/)				Participación de Inversiones (%)				
Sistema									
	Dic-23	Dic-24	Dic-25	Var. Dic 25 / Dic 24	Dic-23	Dic-24	Dic-25	Var. Dic 25 / Dic 24	
				Abs				Abs	
Inversiones Elegibles Aplicadas	61 842	67 714	74 585	6 871	100,0	100,0	100,0		
Efectivo y depósitos	2 371	2 647	4 627	1 980	3,8	3,9	6,2		2,3
Instrumentos representativos de deuda	48 471	53 058	56 839	3 781	78,4	78,4	76,2		(2,1)
Instrumentos representativos de capital	2 828	3 341	4 048	707	4,6	4,9	5,4		0,5
Inmuebles y otras formas de inversión inmobiliaria	5 123	5 402	5 918	516	8,3	8,0	7,9		(0,0)
Primas por cobrar y préstamos con garantía de pólizas de seguros de vida	3 041	3 251	3 153	(98)	4,9	4,8	4,2		(0,6)
Otras inversiones	7	16	1	(16)	0,0	0,0	0,0		(0,0)
Obligaciones Técnicas	58 056	63 223	70 042	6 819					
Ratio de Cobertura de Obligaciones Técnicas	1,07	1,07	1,06	(0,01)					

Ramos No Vida									
				Abs				Abs	
Inversiones Elegibles Aplicadas	7 652	8 574	10 555	1 981	100,0	100,0	100,0		
Efectivo y depósitos	572	785	2 361	1 576	7,5	9,2	22,4		13,2
Instrumentos representativos de deuda	3 637	4 134	4 680	546	47,5	48,2	44,3		(3,9)
Instrumentos representativos de capital	263	228	183	(44)	3,4	2,7	1,7		(0,9)
Inmuebles y otras formas de inversión inmobiliaria	542	647	643	(4)	7,1	7,5	6,1		(1,5)
Primas por cobrar y préstamos con garantía de pólizas de seguros de vida	2 632	2 770	2 687	(83)	34,4	32,3	25,5		(6,9)
Otras inversiones	6	10	1	(10)	0,1	0,1	0,0		(0,1)
Obligaciones Técnicas	6 545	7 058	9 356	2 298					
Ratio de Cobertura de Obligaciones Técnicas	1,17	1,21	1,13	(0,09)					

Ramos de Vida									
				Abs				Abs	
Inversiones Elegibles Aplicadas	54 189	59 141	64 030	4 889	100,0	100,0	100,0		
Efectivo y depósitos	1 799	1 862	2 266	404	3,3	3,1	3,5		0,4
Instrumentos representativos de deuda	44 834	48 923	52 159	3 235	82,7	82,7	81,5		(1,3)
Instrumentos representativos de capital	2 565	3 113	3 865	751	4,7	5,3	6,0		0,8
Inmuebles y otras formas de inversión inmobiliaria	4 581	4 755	5 275	519	8,5	8,0	8,2		0,2
Primas por cobrar y préstamos con garantía de pólizas de seguros de vida	409	481	466	(14)	0,8	0,8	0,7		(0,1)
Otras inversiones	2	6	-	(6)	0,0	0,0	0,0		(0,0)
Obligaciones Técnicas	51 511	56 166	60 686	4 521					
Ratio de Cobertura de Obligaciones Técnicas	1,05	1,05	1,06	0,00					

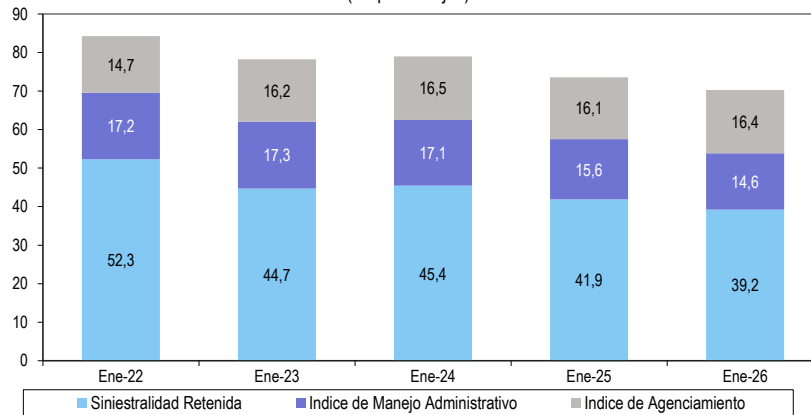
20



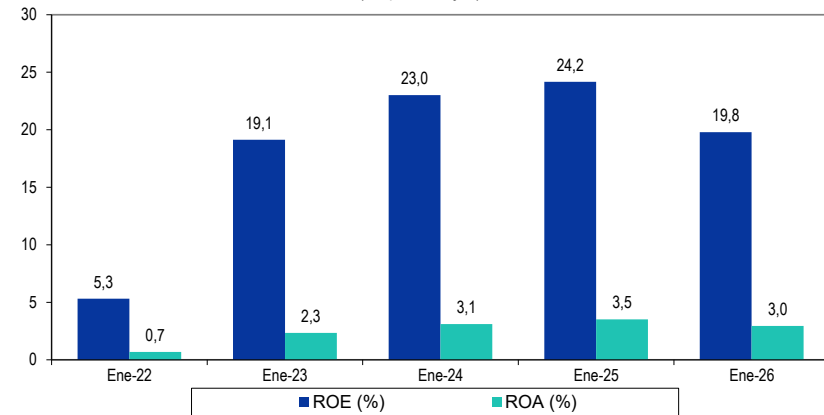
## RESULTADOS

### Evolución de Índices de gestión y de Rentabilidad del Sistema y Rankings por Empresa

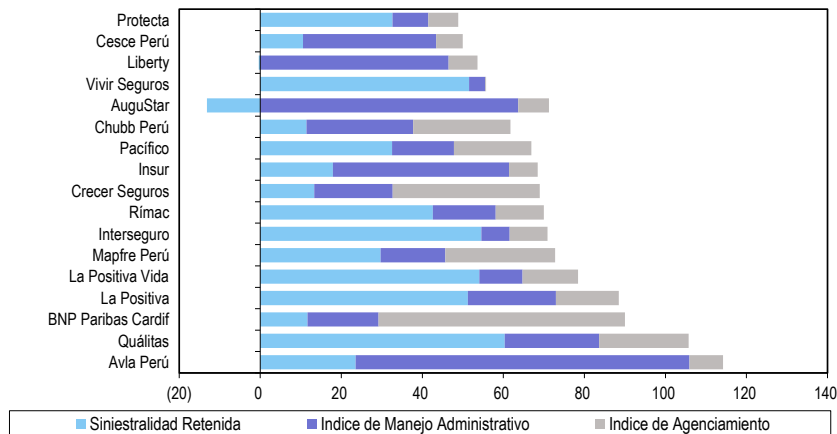
**Índices de Gestión**  
(En porcentajes)



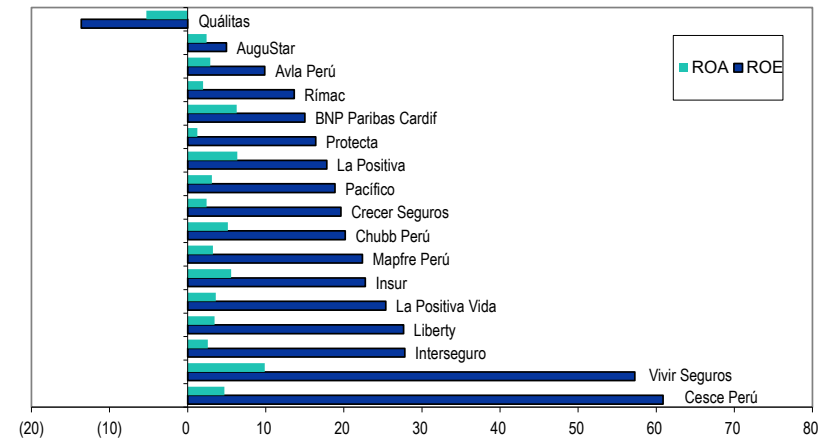
**Rentabilidad**  
(En porcentajes)



**Ranking de Índices de Gestión a Enero 2026**



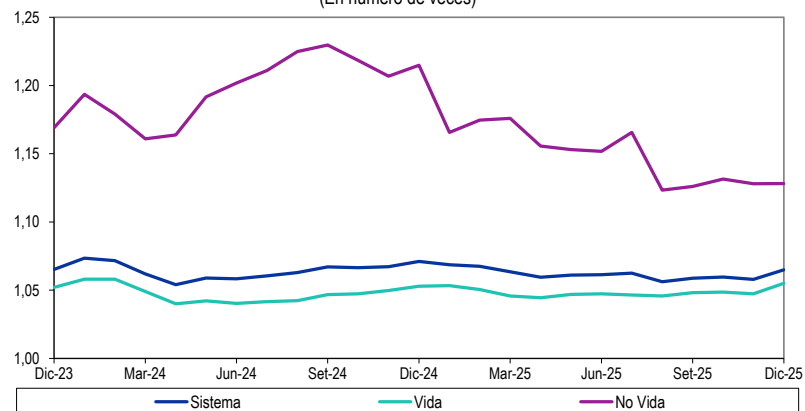
**Ranking de Rentabilidad Patrimonial y de Activos a Enero 2026**



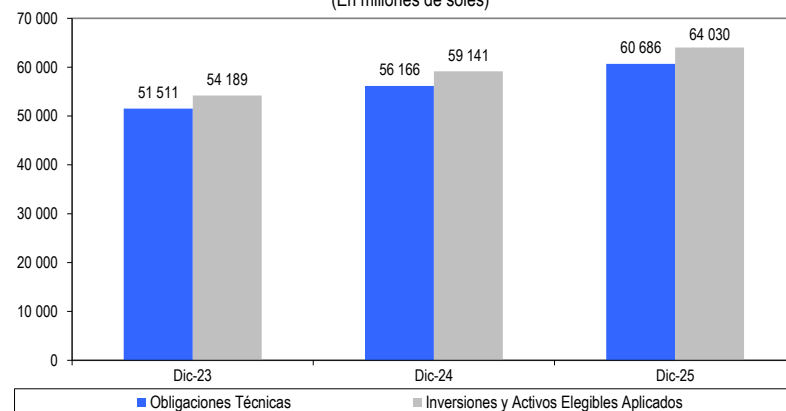
## RIESGOS DE INVERSIÓN

### Cobertura de Obligaciones Técnicas

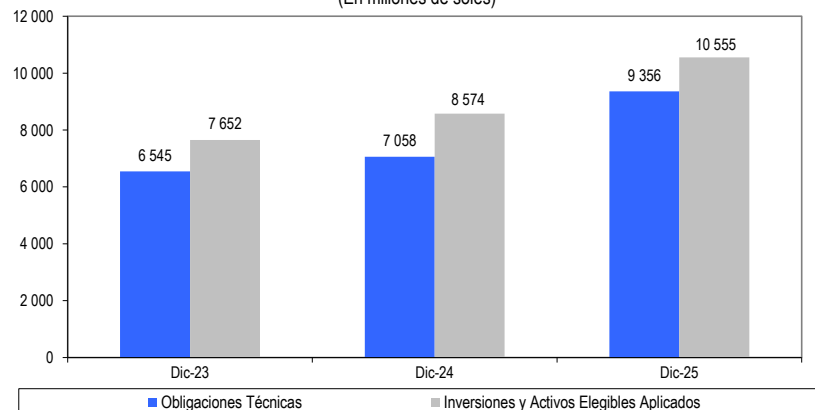
**Cobertura de Obligaciones Técnicas por Inversiones Elegibles Aplicadas**  
(En número de veces)



**Ramos de Vida: Inversiones Elegibles Aplicadas y Obligaciones Técnicas**  
(En millones de soles)

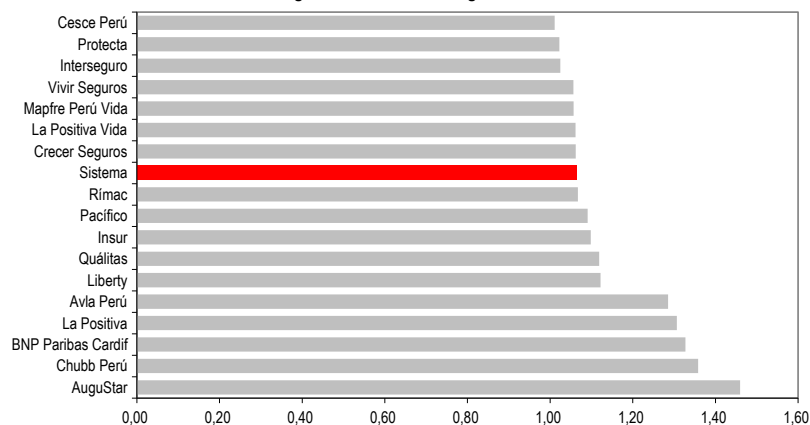


**Ramos de No Vida: Inversiones Elegibles Aplicadas y Obligaciones Técnicas**  
(En millones de soles)

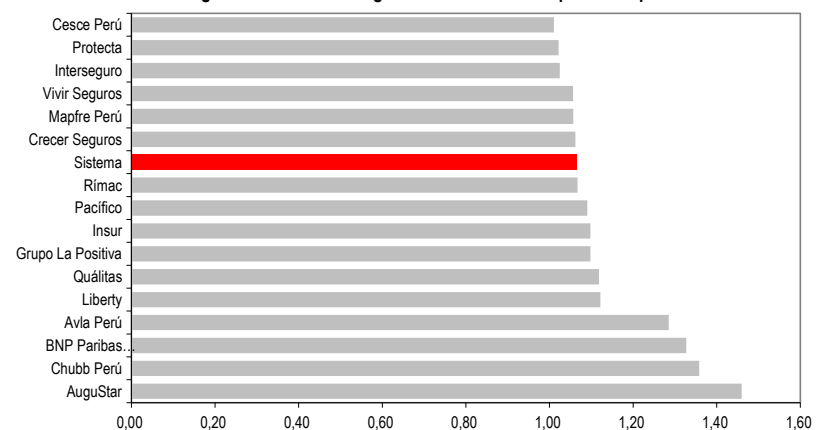


**RIESGOS DE SOLVENCIA**  
**Ranking de Cobertura de Obligaciones Técnicas**  
**Enero 2026**

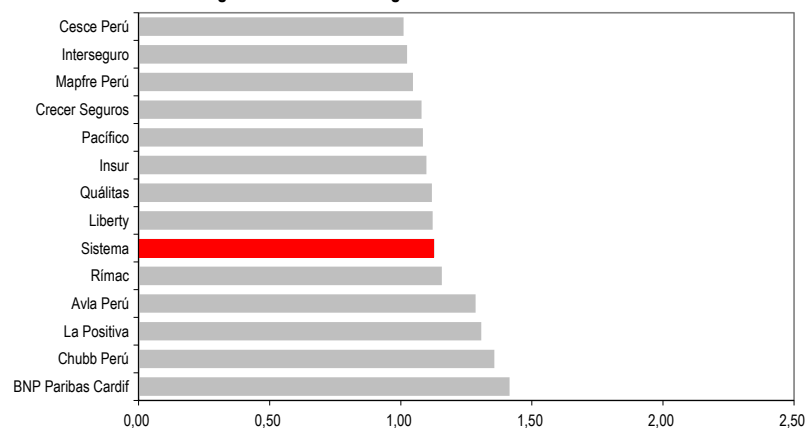
**Ranking de Cobertura de Obligaciones Técnicas**



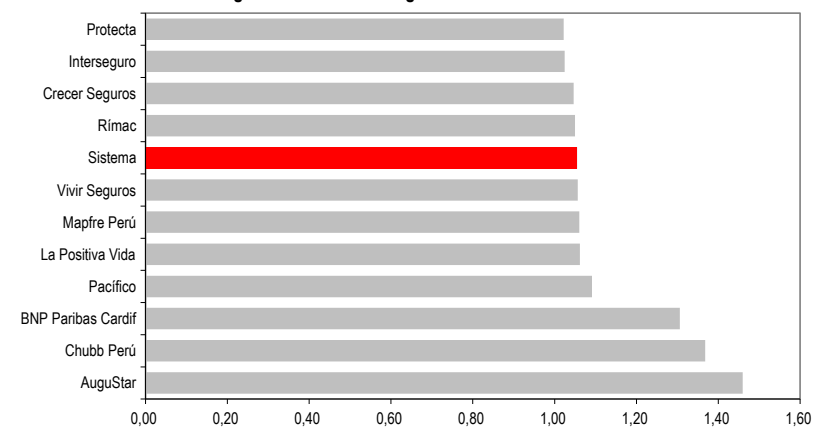
**Ranking de Cobertura de Obligaciones Técnicas - Grupos de Empresas**



**Ranking de Cobertura de Obligaciones Técnicas - Ramo de No Vida**



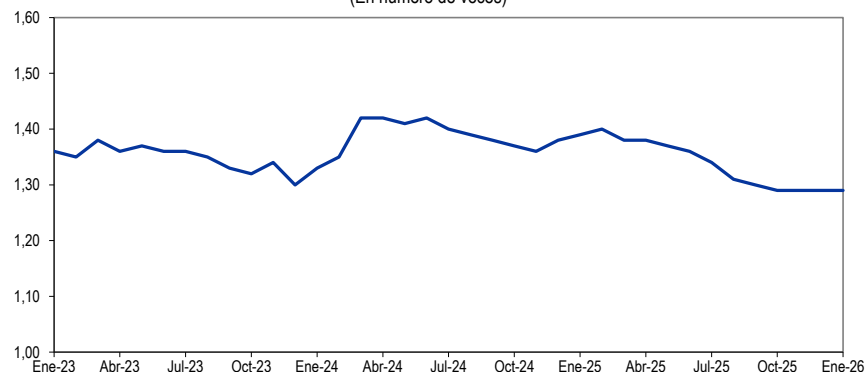
**Ranking de Cobertura de Obligaciones Técnicas - Ramo de Vida**



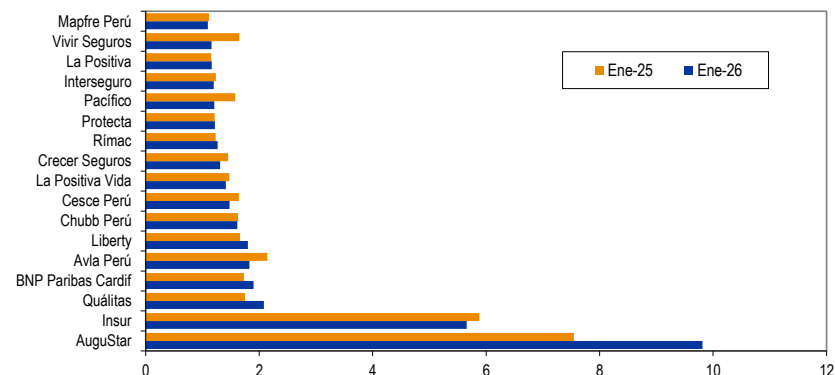
## RIESGOS DE SOLVENCIA

Requerimientos Patrimoniales, Patrimonio Efectivo y Cobertura Patrimonial

**Cobertura Patrimonial**  
(En número de veces)



**Ranking de Cobertura Patrimonial a Enero 2026**



**Requerimientos Patrimoniales por Empresas de Seguros**  
(En miles de soles)

	Requerimientos Patrimoniales (RP)	Endeudamiento (E)	Máx (RP,E)	Patrimonio Efectivo (PE)	PE/ Máx(RP,E)
<b>Sistema</b>	<b>7 708 913</b>	<b>3 001 481</b>	<b>7 722 879</b>	<b>9 962 325</b>	<b>1,29</b>
AuguStar	27 430	4 302	27 430	269 191	9,81
Insur	19 480	8 691	19 480	110 180	5,66
Quálitas	42 200	5 008	42 200	87 838	2,08
BNP Paribas Cardif	137 594	82 886	137 594	261 248	1,90
Avia Perú	34 709	48 676	48 676	88 913	1,83
Liberty	13 100	4 715	13 100	23 580	1,80
Chubb Perú	61 507	18 869	61 507	99 316	1,61
Cesce Perú	33 054	22 493	33 054	48 779	1,48
La Positiva Vida	583 871	95 785	583 871	824 419	1,41
Crece Seguros	75 071	24 046	75 071	98 460	1,31
Rímac	1 821 904	498 977	1 821 904	2 307 087	1,27
Protecta	417 176	212 302	417 176	508 964	1,22
Pacifico	1 674 939	985 622	1 674 939	2 024 211	1,21
Interseguro	1 382 632	502 746	1 382 632	1 655 902	1,20
La Positiva	357 175	218 081	357 175	415 787	1,16
Vivir Seguros	213 691	9 804	213 691	248 039	1,16
Mapfre Perú	813 380	258 477	813 380	890 412	1,09